



Qu'est-ce qu'une tourbière ?

Une tourbière est une zone humide colonisée par une végétation particulière et composée d'une riche biodiversité.

Son sol peu oxygéné est saturé en eau stagnante

ce qui empêche la décomposition de la matière organique (végétaux et animaux morts) qui s'accumule, formant **la tourbe**.

Il faut 1 siècle pour que se forme 0,5 cm à 10 cm de tourbe.

Sachant que la tourbière de Clarens produit 3 cm de tourbe en 1 siècle en moyenne et qu'elle fait 4,25 mètres d'épaisseur, quel âge a-t-elle?
Réponse : voir en bas du document, sous le rébus.

Une tourbière est un milieu rare, notamment en basse altitude. Depuis les 30 dernières années, en France, 50 % des zones humides ont disparu (drainage, mise en culture, urbanisation).



Deux types principaux de tourbières

- Les tourbières ombrotrophes (alimentées que par la pluie).
- Les tourbières minérotrophes (alimentées également par le ruissellement et par une nappe phréatique).



De toutes formes, de toutes tailles

tourbière formée sur une pente



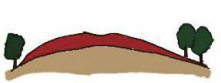
tourbière en bas de vallée



tourbière formée sur un lac



tourbière formée au sommet d'une colline



Pourquoi faut-il préserver nos tourbières ?

- Pour la qualité de l'eau car elles filtrent et stockent l'eau.
- Pour les espèces typiques et rares de ce milieu.
- Pour le climat car elles stockent un tiers du carbone du sol.
- Pour connaître notre passé (végétaux et pollens fossilisés).
- Pour admirer ce paysage remarquable.

Résous le rébus !



Réponse de l'âge de la tourbière de Clarens : elle existerait depuis environ 14 000 ans

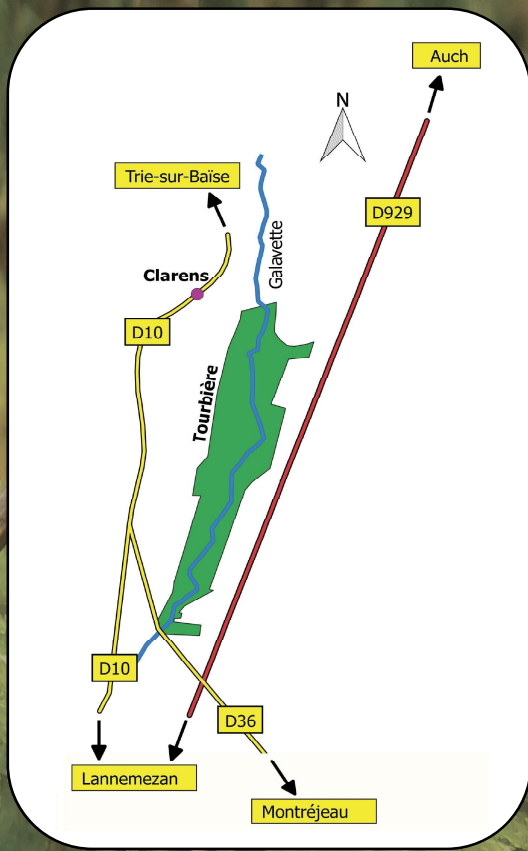
Contact :

Communauté de communes du Plateau de Lannemezan
 1, place de la République - 65300 Lannemezan
 Tél : 05 62 50 18 46
 ccpl.65@orange.fr
<http://tourbiere-clarens.n2000.fr>

Les tourbières de Clarens sont situées au Nord-Est du département des Hautes-Pyrénées, le long du ruisseau la Galavette.

En décembre 1999, elle devient une Réserve Naturelle Volontaire et intègre le réseau européen Natura 2000, en tant que Zone Spéciale de Conservation.

Le site des tourbières des Clarens est important, par sa taille (131 ha) et ses nombreux stades d'évolution. Il s'agit d'un des plus beaux exemples de complexe tourbeux du piémont pyrénéen.



Conception graphique : LATTUGA Thomas / Crédits photos : LATTUGA Thomas / LAPALISSE Jacques



A LA DECOUVERTE DES TOURBIERES DE CLARENS

Un patrimoine naturel à préserver



Ce qu'il faut savoir à Clarens

Natura 2000 : un réseau européen de sites naturels dont le but est de préserver les espèces, leurs habitats, de valoriser le patrimoine naturel du territoire et de concilier les activités humaines.

Tourbe blonde : accumulation de sphaignes.

Tourbe brune : accumulation de jonc, carex...



A ne pas faire !!!
cueillette, piétinement, dépôts d'ordures...

Quelques conseils !!!



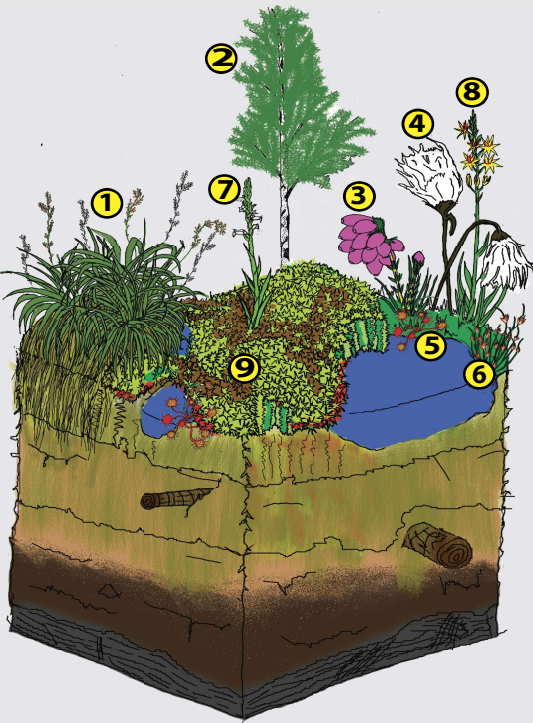
Molinie bleu



Bouleau blanc



Bruyère à 4 angles



Coupe schématique du sol d'une tourbière

Végétations

Tourbe blonde

Tourbe brune



Linaigrette



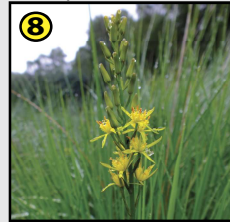
Droséra



Rhynchospore brun



Spiranthe d'été



Ossifrage



Sphaigne

Le fonctionnement de la tourbière de Clarens

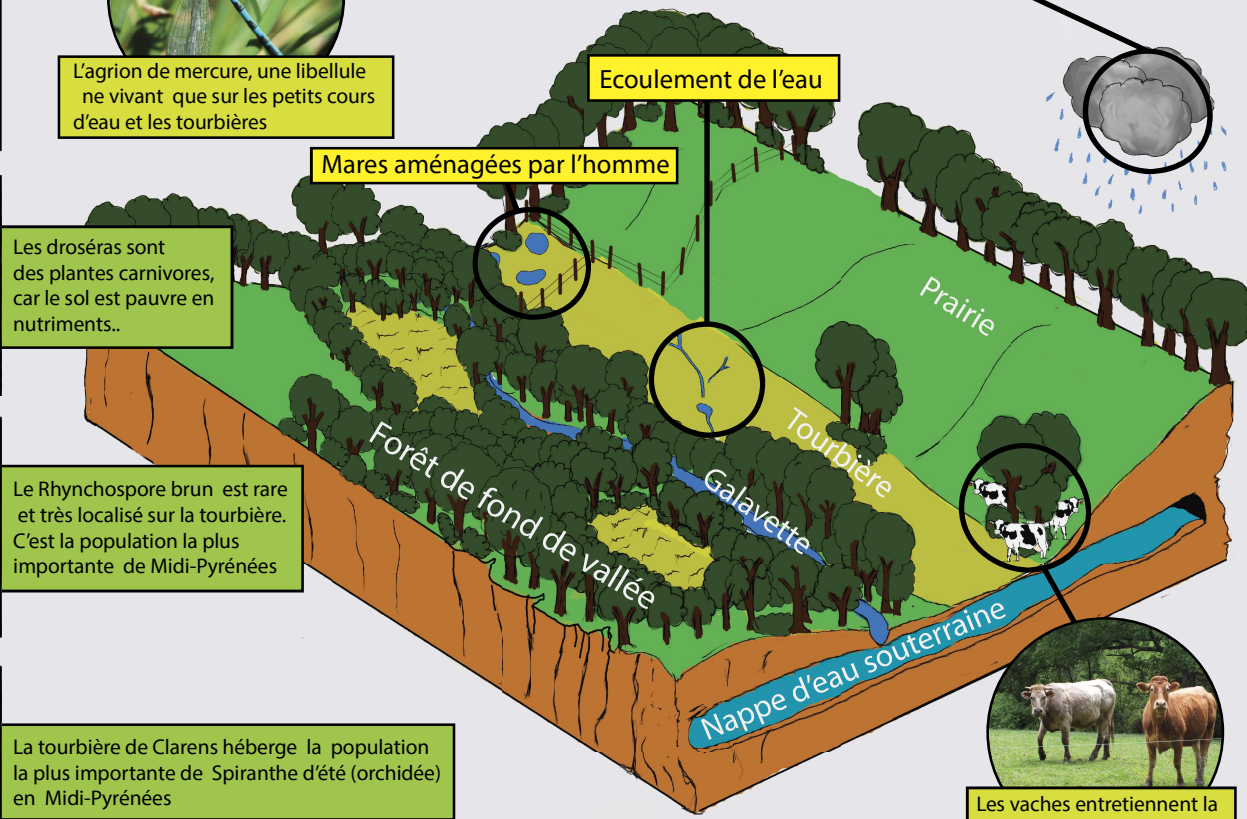
La tourbière de Clarens est une tourbière acide, principalement minérotrophe, de bas de vallée et de pente. Elle est alimentée soit par le ruissellement des eaux et par la nappe phréatique (minérotrophe), soit par les précipitations (oligotrophe). Une fois l'eau stockée, elle réalimente le ruisseau Galavette en période de sécheresse. C'est un réservoir d'eau pour l'agriculture.

Seules des plantes adaptées (sphaignes, droséras,...) peuvent se développer dans ce milieu particulier.



L'agrion de mercure, une libellule ne vivant que sur les petits cours d'eau et les tourbières

La pluie permet d'alimenter une partie de la tourbière en eau



Les vaches entretiennent la tourbière, pâturage autorisé de mars à octobre.



Le lézard vivipare est un reptile présent uniquement dans les tourbières et les landes humides, en plaine.